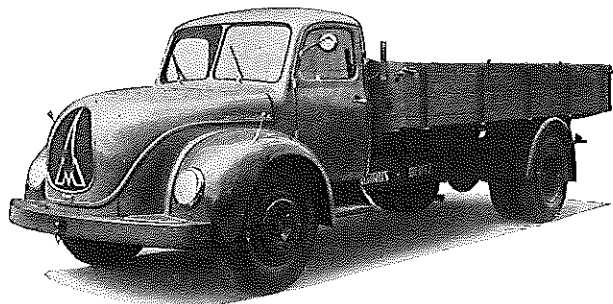


**KLÖCKNER-
HUMBOLDT-DEUTZ AG
WERK ULM**

**TYP Jupiter^L
K
Jupiter A-K**
Lastkraftwagen und Dreiseitenkipper

Gruppe **14**
Klöckner-H.-D.
1460



Diesel-Motor · 8 Zylinder · 4-Takt · 170 PS bei 2300 U/min

Nutzlast: 7,65 bis 8,6 t

Motor

Hersteller und Typ KHD/F 8 L 614
Einspritzverfahren Indirekt
Verbrennungsraum Wirbelkammer
Höchstes Drehmoment 62 mkg bei 1200 U/min
Nutzleistung 170 PS bei 2300 U/min
Hubraumleistung 16 PS/l
Mittlerer Arbeitsdruck 6,25 kg/cm²
Mittl. Kolbengeschwindigkeit 10,7 m/sek
Verdichtungsverhältnis 19
Kurbelverhältnis 3,93
Lage im Fahrzeug vorn
Aufhängung 4-Punkt/gummigelagert
Schmiersystem Druckumlaufschmierung
Kühlung Luft/Gebälse
Gewicht 850 kg
Niedrigster Kraftstoffverbrauch 180 g/PS_h bei 1200 U/min
Zylinder-Anzahl 8
Zylinder-Anordnung V-Form
Zylinder-Gußform einzeln
Zylinder-Werkstoff Spezial-Gußeisen
Zylinder-Bohrung 110 mm
Kolbenhub 140 mm
Gesamthubraum 10644 cm³

Motor-Zubehör

Kraftstoffförderung Kolbenpumpe zusammen mit
Einspritzpumpe
Kraftstofftank-Füllmenge 150 l
Kraftstofffilter Papier-Sterneinsatz
Ölpumpe Zahnradpumpe
Ölwannen-Füllmenge 20 l max., 16 l min.
Ölfilter Hauptstrom-/Spaltfilter
Luftreiniger Ölbad/Zyklon
Kühlluftförderung Axial-Gebälse
Zylinderkühlung Luft
Einspritzpumpe Bosch PE 8 A 75
Einspritzdüse Bosch DNO SD 211
Einspritzdruck 125 atü
Zündfolge 1-8-4-5-7-3-6-2
Reglerausführung Fliehkraftregler
Glühkerze Bosch/Beru/0,9V
Glühkerze-Heizleistung 60 W

Kraftübertragung

Kupplung Fichtel & Sachs LA 70
Kupplungs-Art Reibungskupplung/Einscheiben/
trocken
Schaltgetriebe ZF AK 6-55
Schaltgetriebe-Art mech. Stufengetriebe (Allklauen)
Schaltgetriebe-Anordnung mit Motor verblockt
Anzahl der Gänge 6 V/1 R
Übersetzungen i = 6,63/3,88/2,43/1,55/1,0/0,71
5,66
Geräuscharme Gänge sämtliche Gänge
Schnellgang-Anordnung im Schaltgetriebe (6. Gang)
Schalthebel-Anordnung neben Fahrersitz

Triebwerk

Zylinderkopf Leichtmetall/je Zyl. 1 Kopf
Abdichtung Zyl./Zylinderkopf keine
Laufbuchsen trockene Büchse
Ventilsitzringe eingeschrumpft
Kolbenhersteller Mahle/Nüral
Kolben-Werkstoff Leichtmetall
Kolbenringe 3 Verdichtungs-/2 Ölabstreifringe
Pleuel Stahl/Doppel-T-Schaftquerschnitt
Pleuellager Gleitlager
Kurbelwelle Stahl/5 Gleitlager/Gegengew.
Kurbelgehäuse Gußeisen/unterhalb der Lager-
ebene geteilt
Schmieröleleitungen Bohrungen im Gehäuse
Anzahl der Ventile (je Zyl.) Einlaß: 1/Auslaß: 1
Anordnung der Ventile hängend/senkrecht
Einlaßventil öffnet bei 16° vor OT
Einlaßventil schließt bei 40° nach UT
Auslaßventil öffnet bei 52° vor UT
Auslaßventil schließt bei 16° nach OT
Ventilspiel (kalt) 0,1 bis 0,2 mm
Ventilsteuerung erfolgt über Stoßel/Stoßstange/Kipphebel
Nockenwelle im Kurbelgehäuse/5 Gleitlager
Nockenwellen-Antrieb Zahnräder
Saugrohrausführung 2 Gruppenrohre

Anlasser Bosch BPD 6/24
Anlasser-Ausführung Schubanker-Anlasser
Anlasser-Spannung 24 V
Übersetzung
Antriebsritzel/Schwungrad i = 17,6
Anlasser-Betätigung Druckknopf/elektromagnetisch
Lichtmaschine Bosch LJ/GK 300/12
Lichtmaschine-Spannung 12 V
Lichtmaschine-Leistung 300 W
Ladebeginn bei 530 U/min der KW
Art der Regelung Spannungsregelung
Antrieb der Lichtmaschine Keilriemen/einfach/17x1000
Übersetzungsverhältnis DIN 2215
KW/Lichtmaschinenwelle i = 2,06
Lichtmaschine-Befestigung Sattelbefestigung
Batterie 2 Stück unter Fahrersitz/12 V/
135 Ah

Schaltungsart Klauenschaltung
Getr.-Geh.-Ölfüllmenge 6,5 l
Kraftübertragungselement Gelenkwellen (Rollengelenke)
Ausgleichgetriebe Kegelradgetriebe
Antrieb der Halbachsen Spiralkegelräder
Zusatzgetriebe nur bei Kipper/Antr. f. Ölpumpe
Verteiler-Getriebe bei Allrad i = 1,128/1,515
Treibende Räder Hinterräder/bei Jupiter A
Allradantrieb
Übersetzung
Schaltgetriebe/Hinterräder i = 8,88 (i=10,01 bei Jupiter A)
Schubübertragung Federn

Ersatz für Blatt 14, 1360-1460/Ausgabe April 1956

Fahrwerk

Räder und Bereifung, Lenkung

Räderart Stahlscheibenräder
 Anzahl der Räder 4 (und 1 Ersatzrad)
 (Zwillingsräder = 1 Rad)
 Anzahl der Reifen 7/2 vorn/4 hinten
 Reifengröße, vorn u. hinten 11,00-20 eHD „verstärkt“
 Reifenluftdruck, vorn u. hinten 6,5 atü
 Felgenart Schrägschulterfelge
 Felgengröße, vorn u. hinten 8,0-20
 Radaufhängung, vorn Starrachse
 Radaufhängung, hinten Starrachse

Federung, vorn 2 Blattfedern/Halbelliptik/längs
 Federung, hinten 2 Blattfedern/Halbelliptik/längs
 Radsturz 2°/1°30' *)
 Spreizung 4°/5°*)
 Vorspur 3 bis 6 mm
 Nachlauf/Vorlauf* 1° 30'/0°30'*)
 Art der Lenkung Vorderräder/ZF Gemmer-Lenk.
 Lenkübersetzung i = 22,4/25*)
 Größter Radeinschlag innen 42°/40°*)/außen 35°/33°*)
 Lenksäulen-Anordnung links
 Spurstange einstellbar

Bremsen

Bremsanlage Knorr oder Westinghouse
 Wirkungsweise der Fußbremse Druckluft/Innenbacken/auf
 4 Räder
 Wirksame Gesamtbremsfläche vorn 1520 cm², hinten 2000 cm²

Bremskraft-Übertragung Druckluft
 Bremsstrommel-Ø 440 mm
 Wirkungsweise d. Handbremse mechanisch/Innenbacken/auf
 Hinterräder
 Motorbremse als dritte Bremse

Allgemeine Daten des Fahrgestells	Ausführungen			
	für Lastkraftwagen		für Kipper	für Allrad-Kipper*)
Radstand	4800	5400	4400	4415
Spurweite, vorn	1930	1930	1930	1926
Spurweite, hinten	1780	1780	1780	1780
Fahrgestellgewicht	4650	4700	4550	5150
Achslast aus Fahrgestellgewicht vorn/hinten	2665/1985	2665/2035	2640/1910	3065/2085
Fahrgestelltragfähigkeit	9950	9900	10050	9450
Bodenfreiheit	270/253	270/253	270/253	315/355
Bauchfreiheit	80	0	130	256
Spurkreis-Ø	17,2	19	16	16,5

Rahmenausführung 2 [-Längsträger/Querträger
 genietet
 Anhängerkupplung G 140 DIN 74051

Fahrgestell-Schmiersystem Einzelschmierung
 Anhängerbremsventil luftgesteuert

Allgemeines

Achslasten und Gewichte	Ausführungen			
	Pritschenaufbau		Kippbrücke (Meiller)	Kippbrücke (Meiller)
Radstand mm:	4800	5400	4400	4415 Allrad*)
Zulässige Achslast, vorn	5000	5000	5000	5000
Zulässige Achslast, hinten	10000	10000	10000	10000
Zulässiges Gesamtgewicht	14600	14600	14600	14600
Leergewicht	6000	6200	6300	6950
Nutzlast	8600	8400/8300**)	8300	7650
Brutto-Anhängelast max. bis gebremst/ungebremst	24000/3000	24000/3000	24000/3000	24000/3000
Maße				
Länge über alles	8000	9015/8920**)	7150	7120
Breite über alles	2500	2500	2500	2500
Höhe über alles unbeladen	2350	2350/2700**)	2350	2550
Überhang, vorn	1255	1255	1255	1135
Überhang, hinten	1945	2360/2265**)	1495	1570
Ausladung der Anhängerkupplung ..	1700	1995	990	1010
Wendekreis-Ø	18,5	20,3	17,5	18
Innenmaße des Laderaumes				
Länge	5000	6000/5500**)	4000	4000
Breite	2350	2350	2320	2320
Höhe	600	600	500	400
Sonstige Daten				
Höchstgeschwindigkeit	71	71	71	62,8
Kraftstoffverbrauch n. DIN70030 l/100 km	21,5	21,5	21,5	23,6
Ölverbrauch	0,5	0,5	0,5	0,55
Spezifische Motordrehzahl	1940	1940	1940	2190

Zubehör

Scheinwerfer Anbauscheinwerfer*)
 Einbauscheinwerfer 35 W/
 240 mm Ø Lichtaustritt
 Abblenden Fußschalter
 Standlicht im Scheinwerfer eingebaut

Fahrtrichtungs-Anzeiger Pendelwinker /angebaut/
 hinten Blinker
 Öldruckanzeiger Zeiger-Meßgerät
 Ladestromanzeiger Anzeigeluchte
 Geschwindigkeitsmesser Tachograph

*) bei Juplter A (Allrad)
 **) mit Fernfahrerhaus

Laut VDA Revers techn. Daten entsprechend DIN 70020 und DIN 70030